

## Unsere Dienstleistungen

- Mitwirkung bei der Entwicklung von Verfahrensregeln
- Entwicklung der Datenerfassungssysteme
- Entwicklung von Prüf- und Bewertungssystemen
- Aufbau von Lieferantendatenbanken
- Aufbau eines Internetportals zur elektronischen Datenerfassung
- Anpassung/Entwicklung der Tools zum internen Workflow
- IT-Leistungen zur EDV-technischen Umsetzung
- Anforderungsanalyse
- Pflichtenhefterstellung
- Umsetzung Controlling/Qualitätsmanagement bei externer Realisierung
- Schulungen

## CASE STUDY:

### Präqualifikation im Geschäftsfeld Einkauf Bauleistungen der DB AG



Seit 2002 sind wir am Aufbau des Präqualifikationsverfahrens für den Einkauf Bauleistungen der DB AG beteiligt.

Entwickelt wurde ein zweistufiges Präqualifikationsverfahren für Bau- und Ingenieurleistungen. In der Stufe 1 des Verfahrens werden die Unternehmen hinsichtlich administrativer/rechtlicher und wirtschaftlicher Kriterien geprüft und bewertet. Entsprechend dem Prüfungsergebnis erfolgt die Zulassung zur Stufe 2 des Verfahrens.

In der Stufe 2 erfolgt die Prüfung der Fachkunde, Leistungsfähigkeit und Zuverlässigkeit anhand standardisierter Leistungsbeschreibungen über Referenzprojekte aus verschiedenen Produktbereichen. Die nach diesen Prüfungen

präqualifizierten Unternehmen werden mit ihren Eignungsprofilen in einer zentralen Lieferantendatenbank geführt, die den jeweiligen regionalen Einkäufern zugänglich ist.

In diesem Projekt sind wir an der Entwicklung

- der Fragebögen zur Datenerfassung
- dem Bewertungsverfahren
- der standardisierten Leistungsbeschreibungen
- der Entwicklung von Checklisten
- der Softwaretools zur Eingabe und Validierung der Daten
- der Lieferantendatenbank

beteiligt.

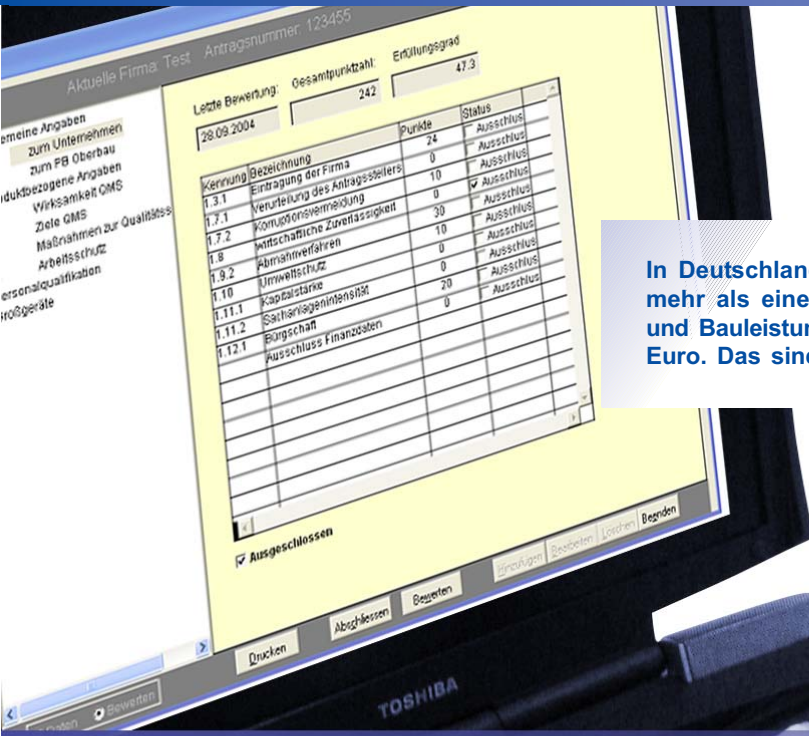
QCM-Consult GmbH | Hahnstraße 38 | 60528 Frankfurt am Main

Telefon: +49 69 27 29 88 6 - 50 | Telefax: +49 69 27 29 88 6 - 77

E-Mail: [info@qcm-consult.de](mailto:info@qcm-consult.de) | Internet: <http://www.qcm-consult.de>

## Qualifizierungsverfahren für die Vergabe von Leistungen





**In Deutschland erteilen jedes Jahr 30.000 öffentliche Auftraggeber mehr als eine Million Aufträge über Lieferungen, Dienstleistungen und Bauleistungen mit einem Gesamtvolumen von ca. 250 Milliarden Euro. Das sind immerhin 7 Prozent unseres Bruttoinlandsprodukts.**

## Bürokratieabbau durch Präqualifikation

Unternehmen und öffentliche Auftraggeber beschaffen Tag für Tag eine Vielzahl von Gütern, Dienst- und Bauleistungen, die hohe Anforderungen an Qualität und termingerechte Lieferung erfüllen müssen.

Diese Anforderungen an den Lieferanten und seine Produkte werden i. d. R. projekt- bzw. produktbezogen vom jeweiligen Auftraggeber in den Vergabeunterlagen definiert. Im Rahmen der Angebotsprüfung prüft der Einkäufer die Eignung des Lieferanten und seiner Produkte sowie die Wirtschaftlichkeit der Angebote und erteilt daraufhin den Zuschlag.

Im Sinne des Wettbewerbs beschaffen Unternehmen und öffentliche Auftrag-

geber gleichartige Produkte von wechselnden Lieferanten. Dies bedeutet aber auch, dass dieselben Lieferanten sich an einer Vielzahl von Vergabeverfahren beteiligen müssen und die Einkäufer in gleichem Maße gezwungen sind, jedes Mal die Eignung des Lieferanten zu prüfen.

Mit der Einführung der „Sektorenrichtlinie“ der EU und der Umsetzung in das nationale Vergaberecht (siehe Infokasten unten) können diese Eignungsprüfungen von Unternehmen losgelöst von konkreten Auftragsvergaben in sogenannten Präqualifikationsverfahren durchgeführt und die Ergebnisse für mehrere dann konkrete Auftragsvergaben verwendet werden.

**QCM unterstützt Unternehmen und öffentliche Auftraggeber beim Aufbau und bei der Umsetzung ihres Systems zur Prüfung von Unternehmen.**

Abhängig von der Ausprägung der Bewertungsdetails entwickeln wir für Sie

- Informationssysteme
- Zertifizierungssysteme und
- Zulassungssysteme

und führen für Sie die Verfahren durch.

**Mit der Einführung der „Richtlinie 93/38 EWG des Rates zur Koordinierung der Auftragsvergabe durch Auftraggeber im Bereich der Wasser-, Energie- und Verkehrsversorgung sowie im Telekommunikationssektor“ vom 14. Juni 1993 – „Sektorenrichtlinie“ (SKR) – Artikel 25, umgesetzt in deutsches Recht in den „Vergabebestimmungen nach der EG-Sektorenrichtlinie - VOB/A-SKR“ § 5 Ziffer 5, bzw. in den „VOB/A-Basisparagrafen mit zusätzlichen Bestimmungen nach der EG-Sektorenrichtlinie“ § 8 b Ziffer 5 – können öffentliche Auftraggeber ein System zur Prüfung von Unternehmen einrichten und anwenden.**

## Kosten senken - Qualität verbessern

Jede Teilnahme an einem Vergabeverfahren verlangt von den Unternehmen eine Vielzahl von Nachweisen und Dokumenten zur Darstellung ihrer Fachkunde, Leistungsfähigkeit und Zuverlässigkeit. Die Zusammenstellung und Validierung der Unterlagen erzeugt auf Seiten der Unternehmen und auf Seiten der öffentlichen Auftraggeber Kosten, die in einer Studie im Auftrag der Bundesregierung auf 650 Mio € pro Jahr geschätzt werden.

Durch Einsatz von Qualifizierungsverfahren wird der Nachweis nicht bei jedem einzelnen Auftrag verlangt, son-

dern nur in regelmäßigen Abständen (z. B. einmal im Jahr).

Dies führt zu Effizienzsteigerung und Kostensenkung im Verfahrensprozess und einem damit einhergehenden Bürokratieabbau.

Die Einführung von Qualifizierungsverfahren erlaubt die Standardisierung der Eignungsnachweise und des Prüf- und Bewertungsverfahrens. Dies erhöht die Chancengleichheit der Unternehmen, macht die Entscheidungsfindung transparent und frei von Diskriminierungen.

Durch die Ausprägung der Bewertungsdetails können Produktstandards, die die Qualitätsansprüche des Auftraggebers beschreiben, gesetzt und den Anbietern mitgeteilt werden.

**QCM unterstützt Sie bei der Entwicklung entsprechender Prüf- und Bewertungssysteme, der Einbindung in Ihr QMS und schult Ihr Personal.**

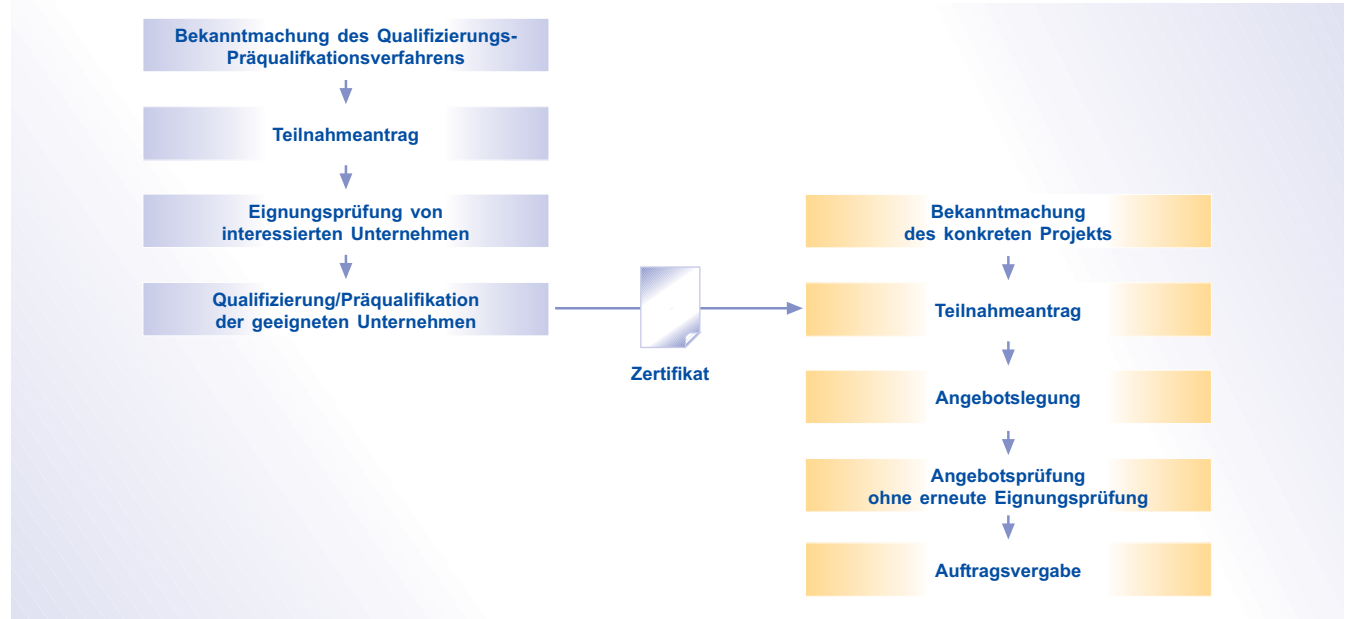
## EDV-technische Umsetzung

In Qualifizierungsverfahren werden eine Vielzahl von Informationen und Dokumenten über die Lieferanten gesammelt und bewertet. Diese werden geordnet und in einer Lieferantendatenbank abgelegt, aus der der Einkäufer seine Informationen über die Unternehmen bezieht.

Diese Lieferantendatenbank lässt sich entweder als zentrale oder dezentrale Lösung softwaretechnisch realisieren. In beiden Fällen sollte die EDV Lösung den Prozess vereinfachen, indem sie die Dateneingabe anwenderfreundlich gestaltet, eine Datenvalidierung unterstützt, den Zugang über ein Portal mit

entsprechender Rechteverwaltung realisiert und Tools zur Verwaltung bereitstellt.

**QCM hat Portale für Lieferantendatenbanken realisiert und hilft Ihnen beim Aufbau Ihres eigenen Portals.**

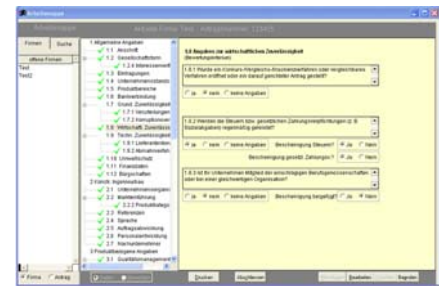


## Unsere Dienstleistungen

- **Beratung**  
Beratung im Bereich Informationsmanagement unter Berücksichtigung wirtschaftlicher, technologischer und datenprozesstechnischer Wechselwirkungen insbesondere auf den Feldern:
  - Wertschöpfungskette (SCM)
  - Kundenbeziehungen (CRM)
  - Logistik
  - Baulogistik-Verkehrslogistik
- **Analyse und Optimierung**
  - Ist-Analyse und Schwachstellenidentifikation
  - Maßnahmenplanung und Umsetzung
- **Gutachtenerstellung**
- **Realisierungsbegleitung**
  - Erstellung von Grob- und Feinkonzept
  - Ausschreibungserstellung
  - Angebotsbewertung und Lieferantenauswahl
  - Projektcontrolling
- **Softwareentwicklung durch eigenes Entwicklerteam**
- **Entwicklung projektbezogener QM-Systeme**
- **SAP®-Beratung**
  - SAP® Netweaver
  - ABAP® Workbench

## CASE STUDY:

**Entwicklung und EDV-technische Umsetzung eines Präqualifikationsverfahrens für Bauleistungen bei der Deutschen Bahn AG**



Referenz: DB-AG

### Aufgabenstellung:

Im Geschäftsfeld Bauleistungen der Deutschen Bahn AG war ein ständiges auftragsunabhängiges Verfahren zur Prüfung der Eignung von Firmen zu entwickeln.

Die DB AG sollte bei der Entwicklung der Verfahren und der zugrunde liegenden Bewertungsmatrizen unterstützt werden. Die EDV-technische Umsetzung des Verfahrens sollte entwickelt werden.

Dabei waren der Workflow und die Umsetzung innerhalb der Deutschen Bahn, als auch der Zugang der Bewerber über ein geeignetes System zu realisieren.

### Lösung:

Das Verfahren wurde als ständiges zweistufiges Verfahren entwickelt, wobei in der ersten Stufe die administrativen und rechtlichen Kriterien geprüft werden. In der Stufe 2 ist dagegen die fachliche Eignung nachzuweisen.

Die EDV-technische Lösung beinhaltet die Umsetzung für verschiedene Produktbereiche, standortunabhängig innerhalb der Deutschen Bahn.

Zur Unterstützung der Bewerber wurde ein Internetportal eingerichtet, über welches die Daten zur DB AG transferiert werden können.

QCM-Consult GmbH | Hahnstraße 38 | 60528 Frankfurt am Main

Telefon: +49 69 27 29 88 6 - 50 | Telefax: +49 69 27 29 88 6 - 77

E-Mail: [info@qcm-consult.de](mailto:info@qcm-consult.de) | Internet: <http://www.qcm-consult.de>

IT-Beratung und Realisierung

...Q·C·M - Consult



## Lösungen statt Losungen

Im Mittelpunkt unserer Beratungsleistung steht der Kunde als Partner mit seinen konkreten Anforderungen.

Dabei ist unsere Basis das Wissen, das Engagement, die Leidenschaft und die Neugierde unserer Mitarbeiter, gewachsen aus jahrelanger Projektarbeit.

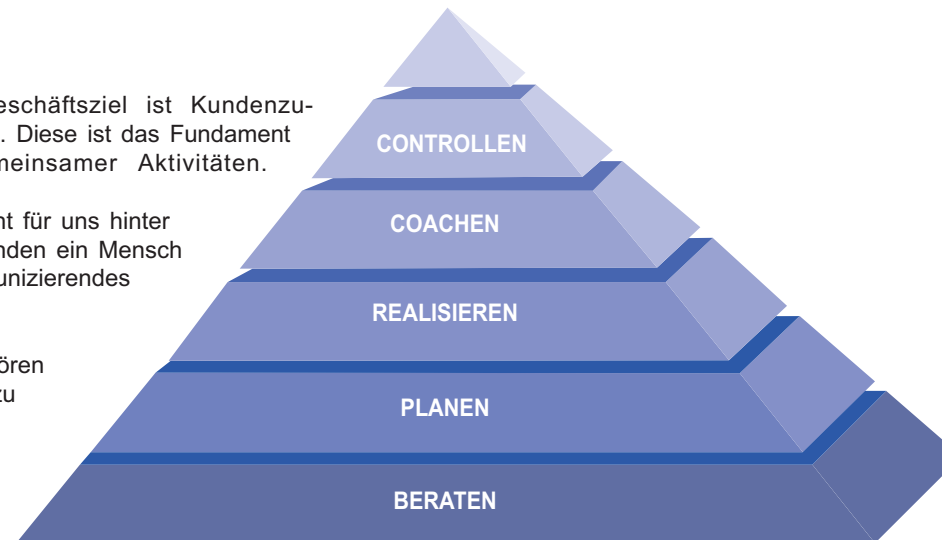
In der täglichen Arbeit sind wir geprägt von einem Ingenieur- und Naturwissenschaftlich orientierten Ansatz.

Grundsätzlich sind wir technologieorientiert, aber ohne den Menschen aus dem Auge zu verlieren.

**Ziele:**  
Unser Geschäftsziel ist Kundenzufriedenheit. Diese ist das Fundament aller gemeinsamer Aktivitäten.

Dabei steht für uns hinter jedem Kunden ein Mensch als kommunizierendes Wesen.

Und wir hören zu – um zu verstehen.



## Beraten - Realisieren - Controllen

QCM Consult begleitet seine Kunden bei dem kompletten Prozess und kann Softwareprojekte entweder selbständig entwickeln oder die Entwicklung bis zur Implementierung kontrollieren.

Zur Umsetzung unserer Projekte bedienen wir uns allgemein gebräuchlicher Prozessmodelle (V-Modell, Rational Unified Process und Best Practices) und Softwarearchitekturen, wie J2EE, CORBA und Microsoft .NET.

In der SAP-Welt unterstützen wir Sie bei Prozessanalyse, Einführung und Customizing.

Unsere Werkzeuge sind u.A. SAP® Netweaver und ABAP® Workbench.

Als zukunftsweisende Unternehmensstrategie tritt in der Informationsgesellschaft von heute das digitale Datenmanagement zur strukturierten und unternehmensspezifischen Aufbereitung von Informationen und Daten immer mehr in den Mittelpunkt.

Umso mehr Unternehmen Ihre Arbeitsabläufe und Geschäftsprozesse vernetzen, desto wichtiger wird eine vorausschauende Konzeption und der Bedarf an qualifizierten Beratungsleistungen.

**Wir verstehen uns als IT-Dienstleister der die maßgebenden Aspekte einer zukunftsweisenden IT-Strategie mit effektiven IT-Lösungen für die unterschiedlichsten Geschäftsmodelle verbindet.**

Wir wollen unseren Kunden optimierte und effiziente Geschäftsprozesse ermöglichen.

**Wir bieten Ihnen:**

- **Organisations-Consulting:** Gestaltung und Optimierung von Geschäftsprozessen
- **Software Strategie Consulting:** Konzeption und Umsetzung zur IT-gestützten Abbildung von Geschäftsprozessen
- **Technologie-Consulting:** Konzeption von zuverlässigen IT-Infrastrukturen
- **Security-Consulting:** IT-Sicherheitskonzepte für Unternehmen

## Informationsmanagement

Unsere Informationsgesellschaft mit ihrer hohen Informationsdichte erfordert digitales Datenmanagement. Intelligentes Informationsmanagement hilft dabei die Informationsentropie in unseren

heterogen vernetzten Wissenssystemen zu minimieren.

**QCM Consult hilft Ihrem Unternehmen auf dem Weg aus dem Informationslabyrinth.**

Die häufigsten Problemfelder sind:

- **Fehlender Realitätsbezug**  
Informationen und Daten sind nach EDV Gesichtspunkten strukturiert mit fehlendem unternehmerischen Bezug.
- **Fehlender Ganzheitsbezug**  
Informationen und Daten aus unterschiedlichen EDV-Systemen sind für unterschiedliche Anwendungsbereiche (z.B. Finanzen) optimiert.
- **Fehlende Datenverantwortlichkeit**  
Die Pflege der Daten ist zentral organisiert und berücksichtigt nicht die realen Datenbezüge.
- **Fehlende Durchgängigkeit**  
Die nicht zentral organisierten Mitarbeiter („Außendienst“) werden als Fremdkörper im Zentralgefüge nicht unmittelbar in die Prozesse einbezogen



## Kompetenzen

**CRM**  
Customer Relationship Management

CRM unterstützt die Prozesse, die zu einer Steigerung der Kundenzufriedenheit führen. Dabei sind Konzentration auf Beziehungen mit hohem Kundenwert, flexible Anpassung an die Kundenbedürfnisse durch individualisierte Leistungsspektren, Schlüsselfaktoren zur Abgrenzung gegenüber konkurrierenden Unternehmen.

QCM begleitet Sie von der Strategieentwicklung der Kundenprozesse, bis zur Implementierung geeigneter IT-Systeme.

Wir stehen Ihnen sowohl bei der Selektion innerhalb des IT Marktes, als auch bei der Entwicklung individueller Lösungen zur Seite.

**Insbesondere können wir dabei auf von QCM entwickelte Module zurückgreifen, die sich nachweislich in der Praxis bewährt haben.**

**SCM**  
Supply Chain Management

Die Lieferkette (Supply Chain) ist ein Produktionsnetzwerk verschiedener Unternehmen oder Unternehmensbereiche zur Erzeugung und Lieferung von Produkten an Endkunden.

SCM hat die Optimierung dieser Lieferkette als Zielsetzung.

Eine Verbesserung der „Verkettung“ der Informationsflüsse unterstützen wir durch:

- Entwicklung von Benchmarks und Visualisierung der Prozesse
- Entscheidungsmatrizen zur Auswahl der geeigneten EDV-Landschaft und -Software
- Schulung und Motivation von Mitarbeitern

**QCM berät Sie bei der Optimierung der lokalen Planungsprozesse und des Durchsatzes der gesamten Wertschöpfungskette.**

**Logistik**

Funktion der Logistik ist die rechtzeitige Sicherstellung der Verfügbarkeit von Material und Information beim Kunden. Die effiziente Steuerung und Optimierung der Prozesse zum Erreichen dieser Zielsetzung und die begleitenden IT-Aufgabenstellung sind Kompetenzbereiche von QCM auch im besonderen Umfeld Baustellenlogistischer Fragestellungen.

- Wir sind Ihr Partner bei:
- Istanalyse und Schwachstellenidentifikation als Basis einer Optimierung der Prozessketten
  - Auswahl, Einführung und Erweiterung von ERP-Systemen.
  - Integration von Softwaresystemen der Geschäftspartner
  - Ausschreibungsunterstützung

**Dabei haben wir unsere Fachkenntnis sowohl bei europaweiten Flughafenbetreibern als auch bei Logistikzentren in der Automobilindustrie unter Beweis gestellt.**